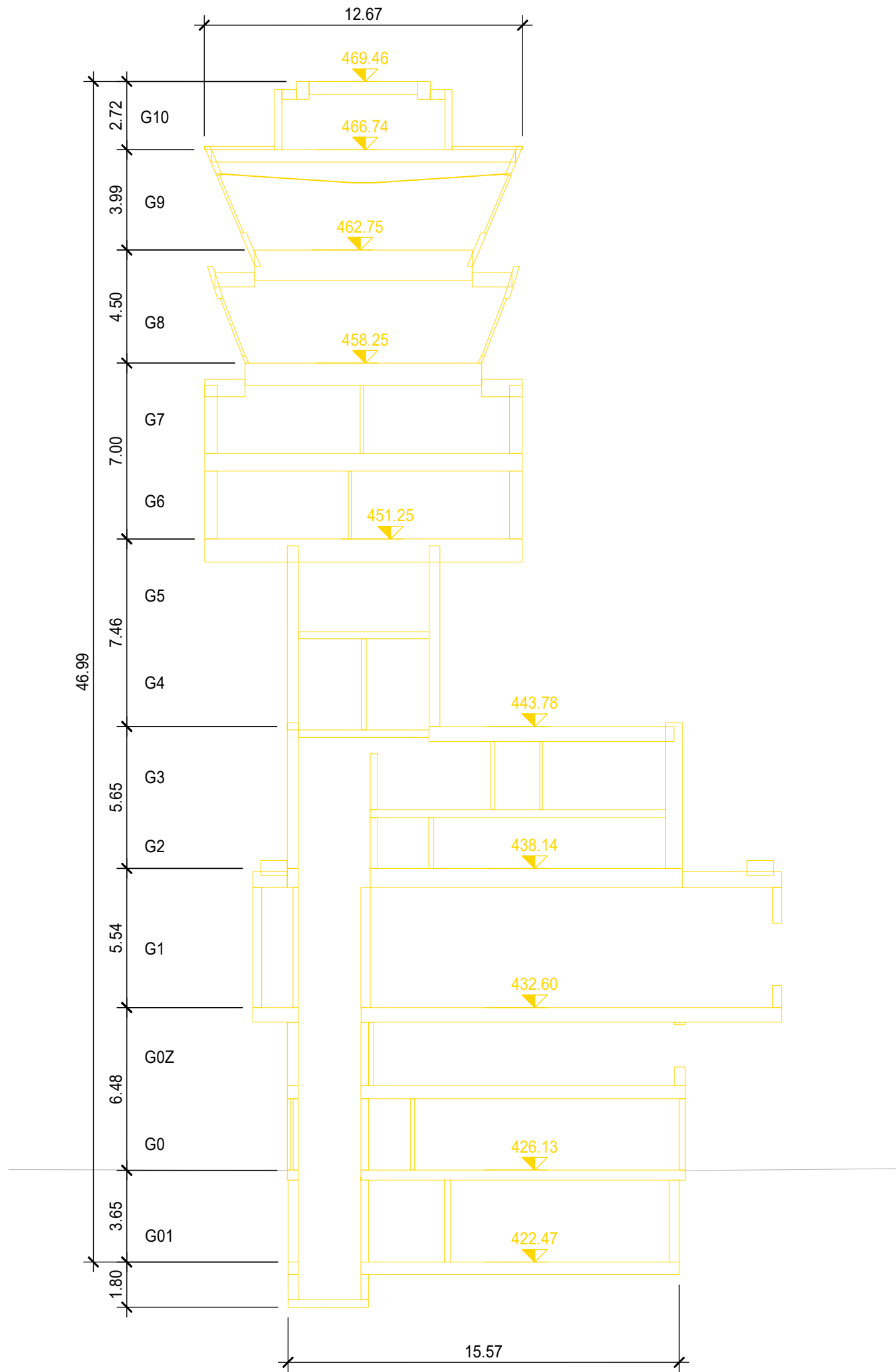
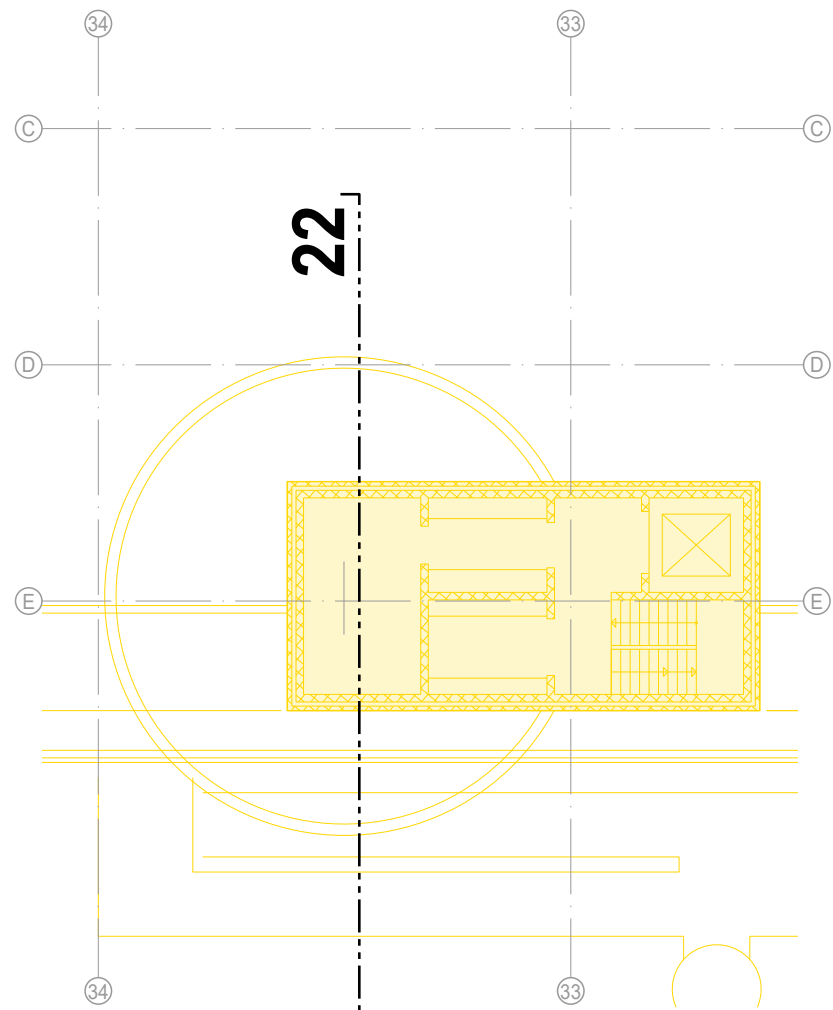




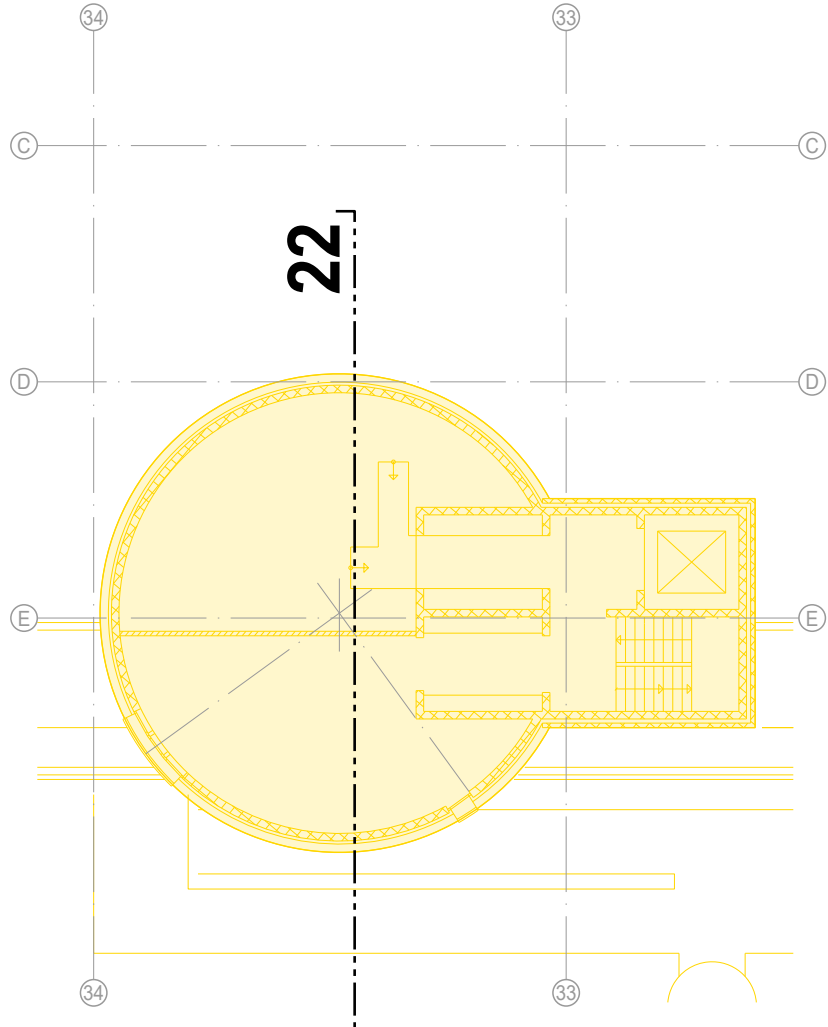
Schnitt 22-22 1:200



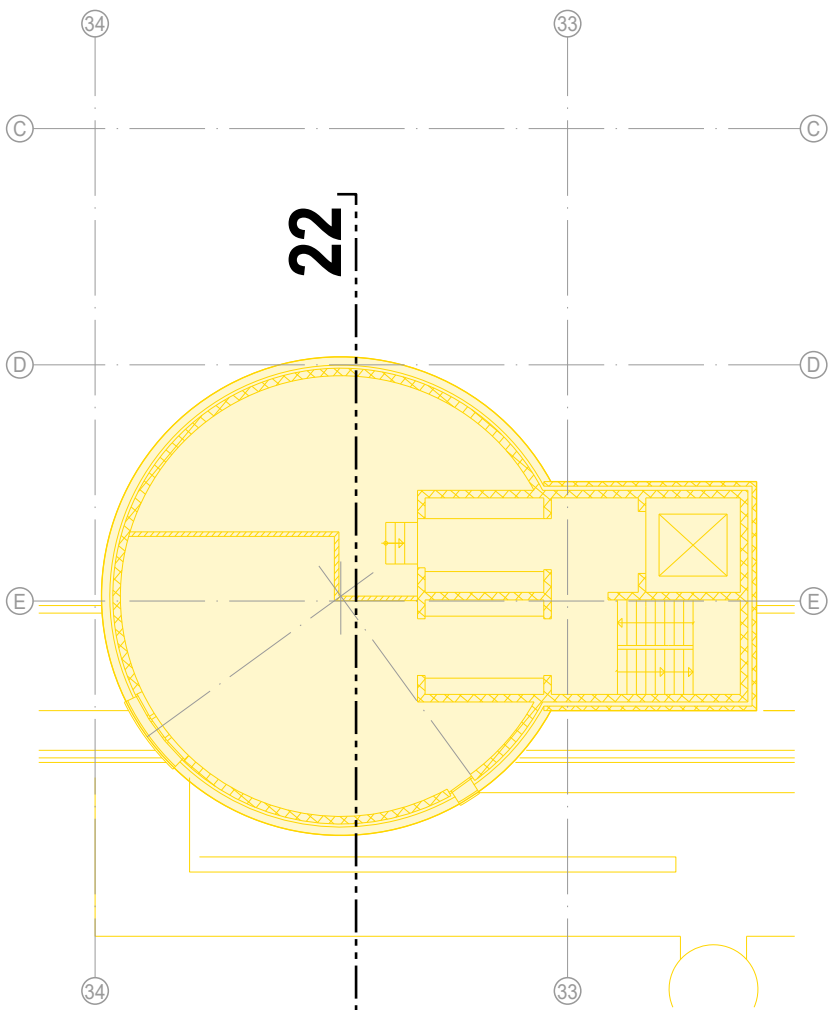
Grundriss G4 / G5



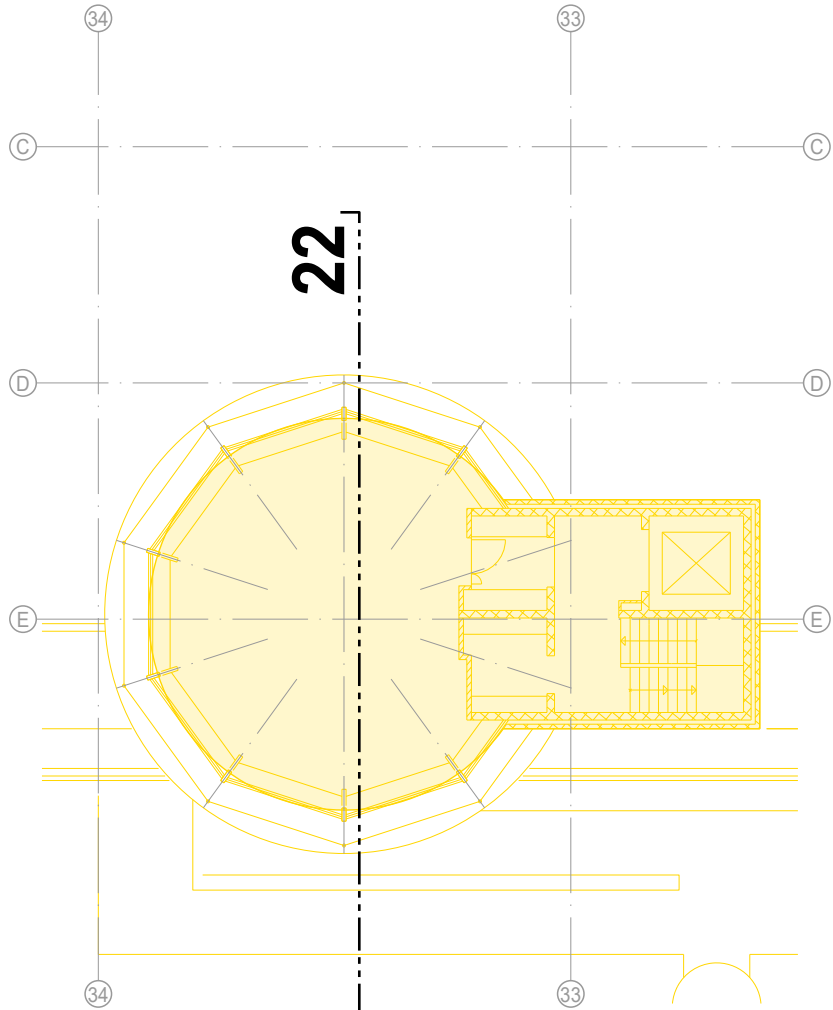
Grundriss G6



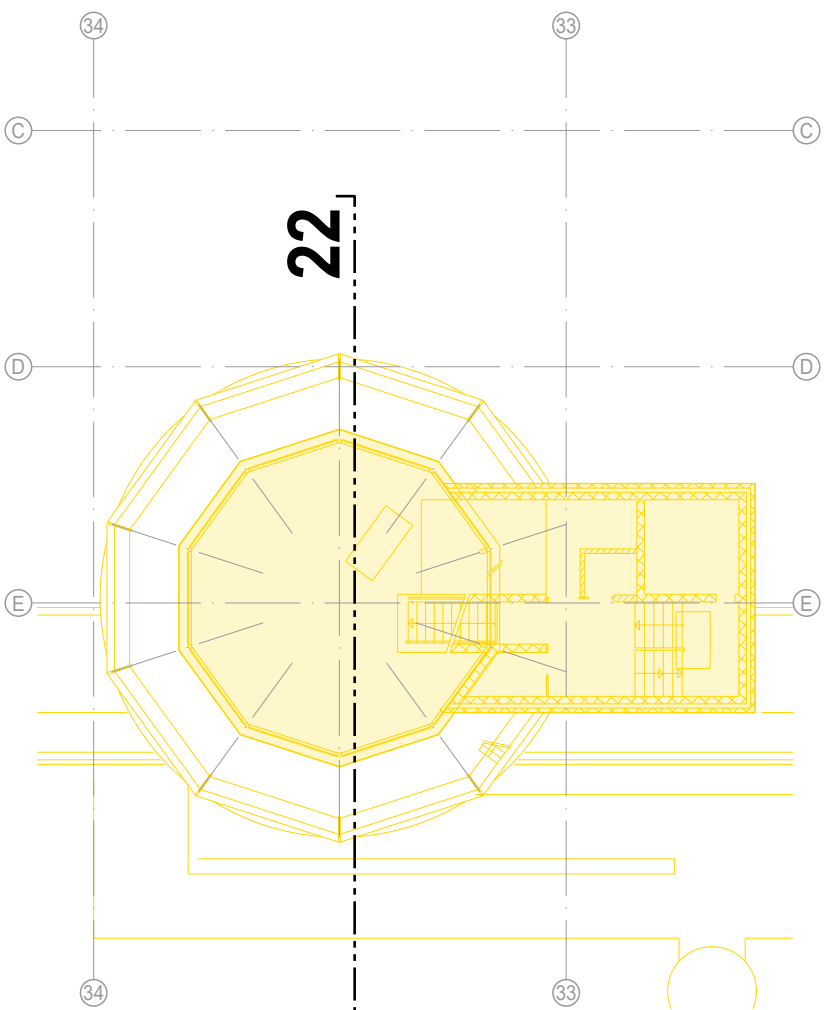
Grundriss G7



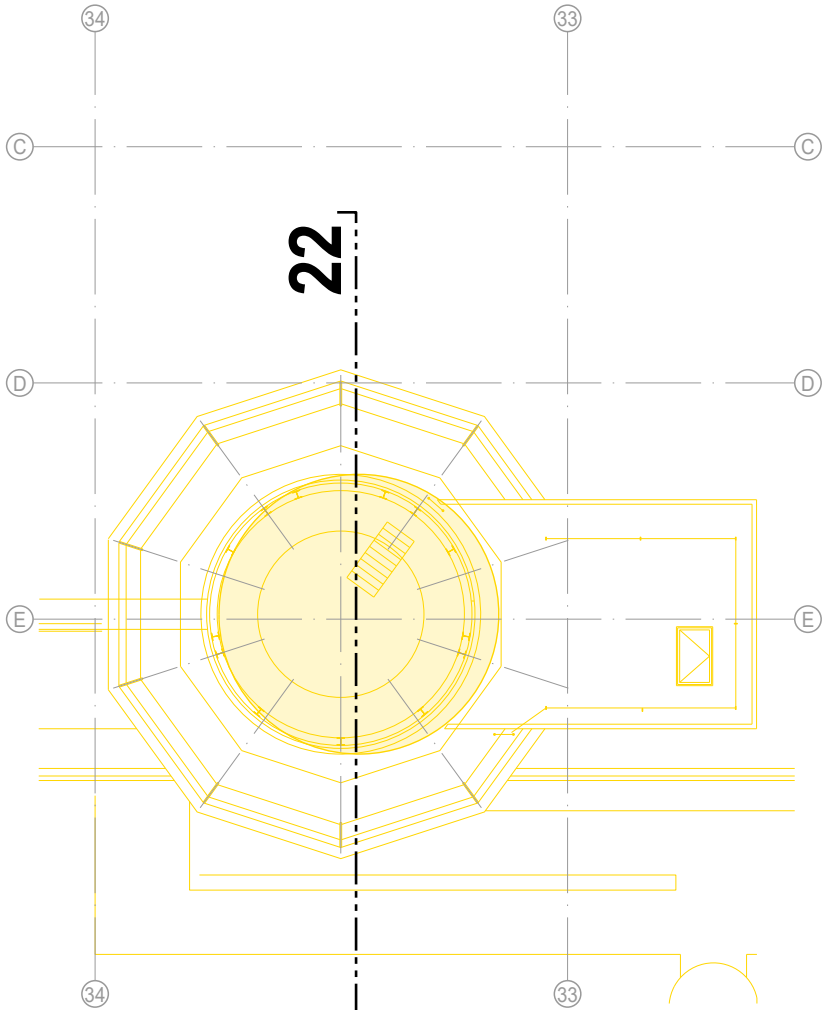
Grundriss G8



Grundriss G9



Grundriss G10



Legende:

- best. Gebäude
- Abbruch Gebäude

Bauherrschaft Flughafen Zürich AG
Postfach, CH-8058 Zürich-Flughafen

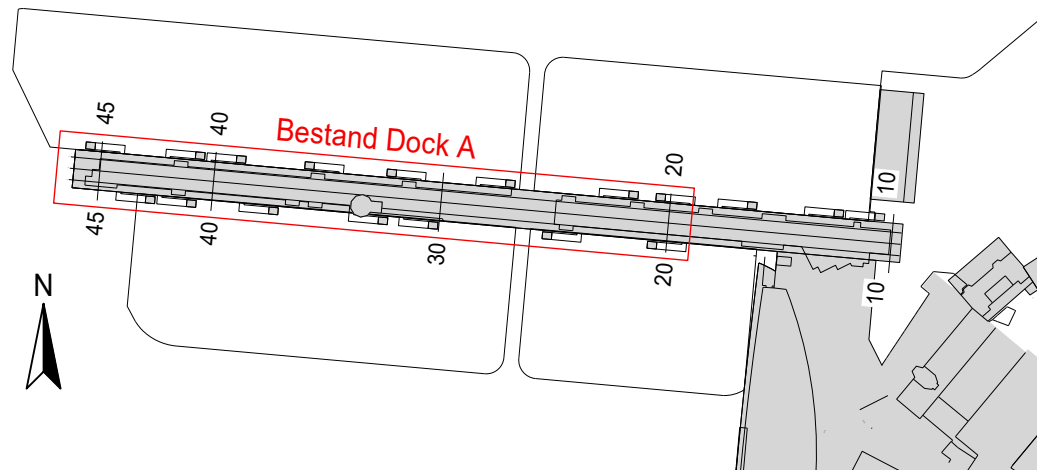
Projektbezeichnung Neubau Dock A
Projektadresse Postfach, CH-8058 Zürich-Flughafen

Planinhalt Dossier
Rückbau Bestand Dock A
Konzeptplan Tower

Dateiname R703 Konzept Tower_A

Flughafen Zürich

VPK-Nr. 23-05-005



Index	Datum	Gez.	Kontr.	Vis.	Änderung
A	30.04.2026	LK	MB	Bonderer	Erstausgabe
B					
.					
.					
.					

Planformat 84 / 45

wlw
Bauingenieure

Zürich
wlw Bauingenieure AG
Thurgauerstrasse 105
8152 Glattpark
043 205 02 60
zuerich@wlw-ingenieure.ch

Mels
wlw Bauingenieure AG
Bahnweg 68
8887 Mels
081 720 02 70
mels@wlw-ingenieure.ch

Graubünden
wlw Bauingenieure AG
Schmittnerstrasse 19
7212 Seewis-Schmitten
081 710 68 28
graubuenden@wlw-ingenieure.ch

Massstab (Grundriss)
1:200

Phase 33
Plangenehmigungsgesuch

Plan Nr.
R703-193